

R&T CONNECTOR

MEETS THE REQUIREMENTS IN EN1176

- NO FINGER TRAPS -



SA ZADOVOLJSTVOM PREDSTAVLJAMO NOVI I DUGO OČEKIVANI UNIVERZALNI KONEKTOR. KONEKTOR JE DIZAJNIRAN ZA OPĆU UPORABU UNUTAR INDUSTRIJE IGRALIŠTA, KAO I DRUGIH INDUSTRIJA.

JEDINSTVENA KONSTRUKCIJA OMOGUĆUJE GRADITELJIMA IGRALIŠTA, DA SE STANDARDIZIRAJU NA JEDNU VRSU PRIKLJUČKA, UMJESTO DA SE RADE ZA SLUČAJEVE RJEŠENJA S OKOVIMA, PODLOŽNIM PLOČICAMA I SL. IDEALNO ZA MONTAŽU NA OKRUGLE I NA RAVNE POVRŠINE

GLAVNE PREDNOSTI KOJE TREBATE RAZMOTRITI SU:

- ✓ MOŽETE STANDARDIZIRATI NA JEDNOM TIPU PRIKLJUČKA.
- ✓ MONTAŽA JE BRZA I JEDNOSTAVNA
- ✓ IZBJEGAJTE UPOTREBU "UPITNIH" OKOVA I PODLOŠKI
- ✓ ISPLATIVO.
- ✓ SVI DIJELOVI OD NEHRĐAJUĆEG ČELIKA

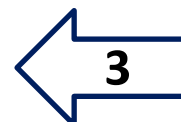
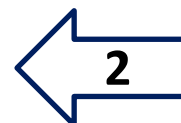
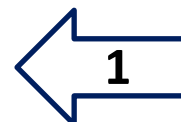
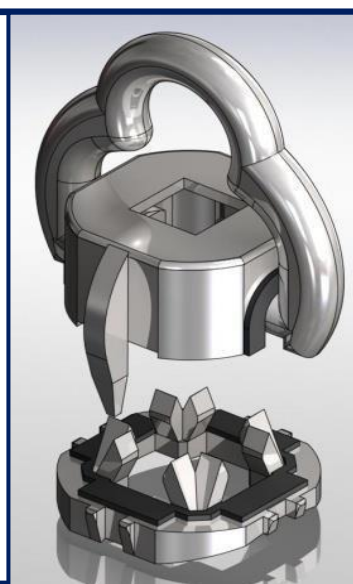
HANGAR SE NALAZI U NAJLONSKOM OMOTU ŠTO SMANJUJE TROŠKOVE.



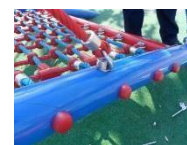
RT KONEKTOR JE
IZRAĐEN IZ 3 KOMADA I
TO OD:

- 1 HANGARA
- 2 KUČISTA,
- 3 ZAKRIVLJENE PODLOGE

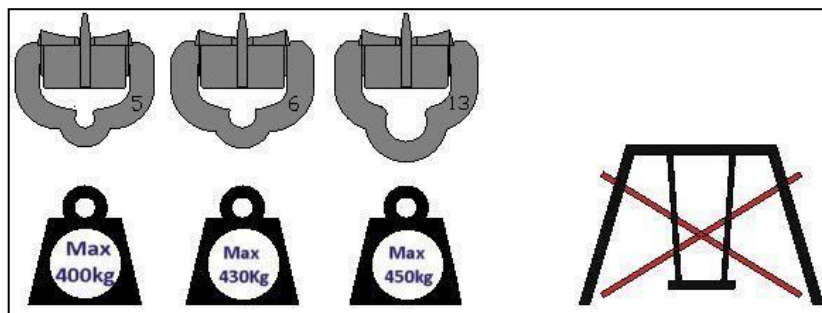
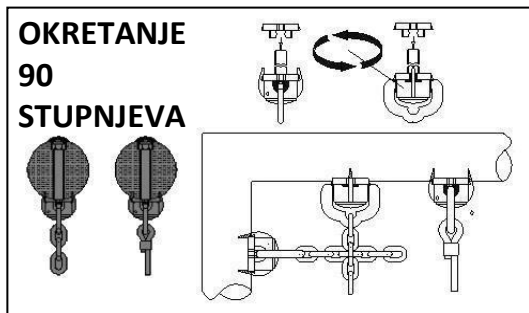
KONEKTOR SE MONTIRA UPOTREBOM
M10 ILI M12 VIJAKA S ČETVRTASTIM VRATOM,
(VIJAK NIJE UKLJUČEN.)



KONEKTOR SLUŽI ZA LANAC, UŽE ILI DRUGE MOGUĆE PRIMJENE



PROVJERITE NOSIVOST, DA LI JE PRIKLADAN ZA SVRHU UPOTREBE



Art. No.	Količina / narudžba	Kom / €
1258 5 (5mm LANAC & DRUGI SPOJEVI)		
	20 kom	9,09
	100 kom	8,01
	200 kom	7,92
	500 kom	7,74
1258 6-10 (6 do 10mm LANAC & DRUGI SPOJEVI)		
	20 kom	9,27
	100 kom	8,37
	200 kom	8,10
	500 kom	7,92
1258 13-18 (13 do 18mm LANAC & DRUGI SPOJEVI)		
	20 kom	9,45
	100 kom	8,55
	200 kom	8,37
	500 kom	8,10

